

**ПАСПОРТ № 28-12**  
**на установку рекламной конструкции в г. Глазове**

Конструкция № 117



Местоположение: ул.Сибирская

Согласовано: \_\_\_\_\_

Дата выдачи: \_\_\_\_\_

Срок действия: \_\_\_\_\_

Постановление \_\_\_\_\_

## ТЕХНИЧЕСКИЕ ПАРАМЕТРЫ РЕКЛАМНОЙ КОНСТРУКЦИИ

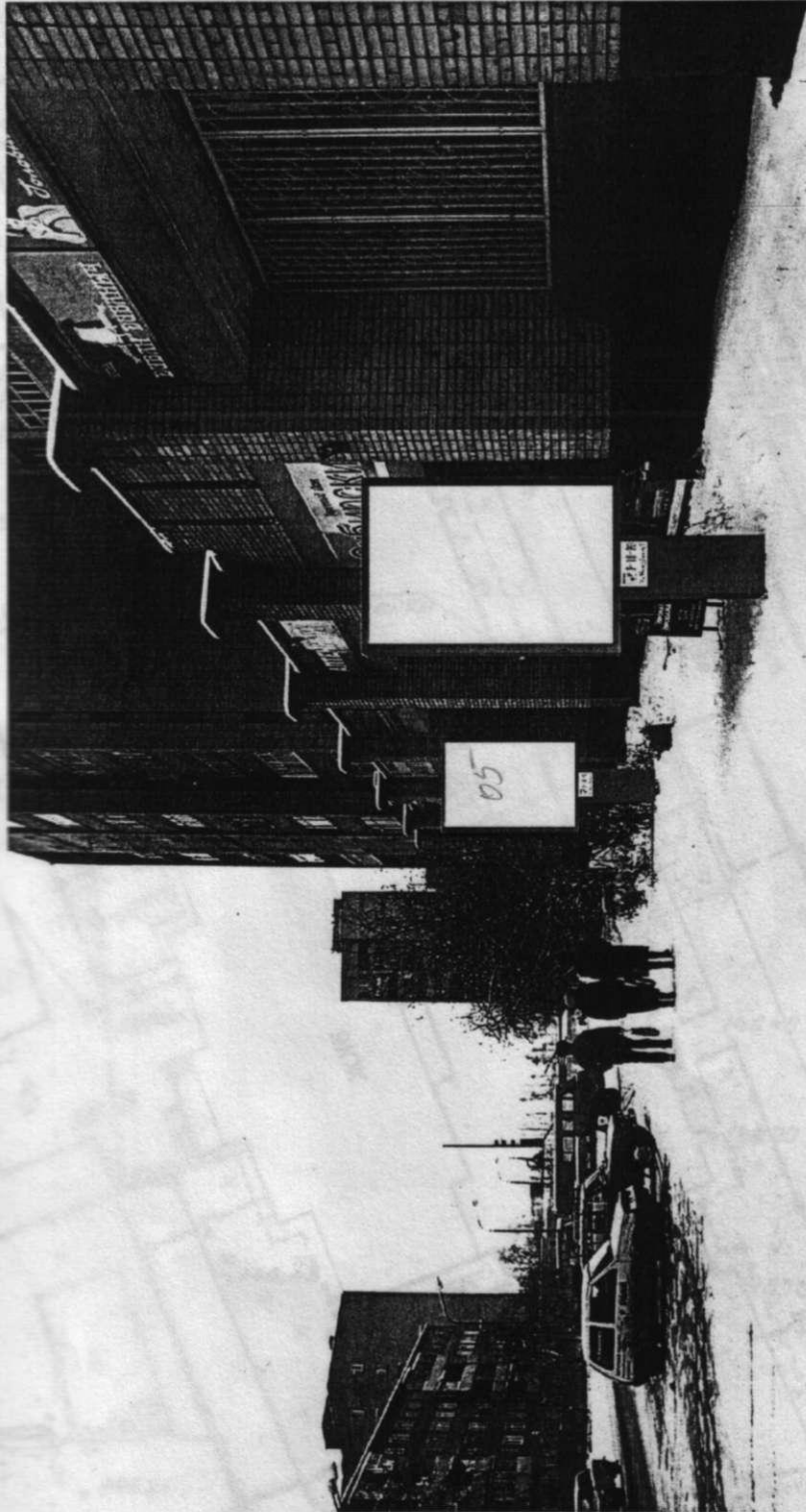
п/п	Наименование	Характеристика
1	Место установки	<p><u>УР.г.Глазов, ул.Сибирская</u>  <u>(напротив многоквартирного дома № 20)</u>  <u>(Пешеходная зона ул.Сибирской)</u></p> <p><u>Рекламная конструкция № 117.</u></p>
2	Характеристика рекламной конструкции	<p>Тип рекламной конструкции:  <u>Сити-формат конструкция</u></p> <p>Размеры рекламных полей:  <u>1,2 x 1,8м x 2стороны</u></p> <p><u>Общая площадь информационных полей:</u>  <u>2,16м<sup>2</sup> x 2</u></p>
3	Инженерное оборудование	<p>Освещение:  <u>Предусмотреть подсветку рекламной</u>  <u>конструкции</u></p>
4	Требования к содержанию средств наружной рекламы	<p>Рекламную конструкцию круглогодично содержать в надлежащем состоянии.</p>
5	Землепользователь, владелец участка	<p>Земельный участок находится в государственной собственности до разграничения государственной собственности на землю.  Договор №___ на установку и эксплуатацию рекламной конструкции от _____  20 года</p>
6	Закрепленная площадь по благоустройству территории	<p>Границы прилегающей территории -  7 метров по периметру конструкции (согласно Правил благоустройства муниципального образования «Город Глазов» Удмуртской Республики, утвержденных решением Глазовской городской Думы от 28.11.2008 № 652.)</p>

Согласовано  
Временно исполняющий обязанности  
начальника управления-главного архитектора



Л.В. Салтыкова

APRIL 11 1960





План М 1:500

Сибирская

ТЕРРИТОРИЯ  
САНИТАРНОЙ УБОРКИ

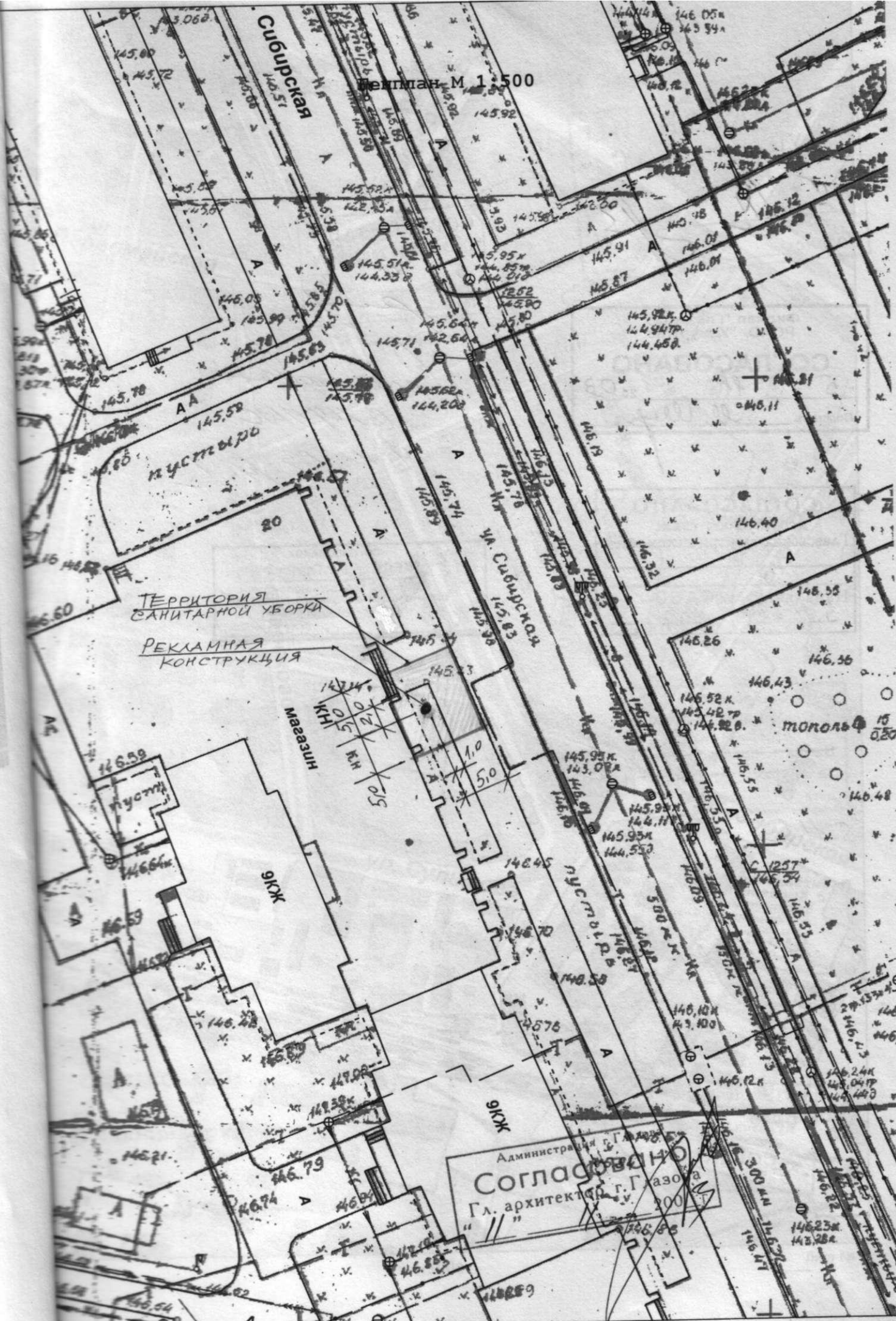
РЕКЛАМНАЯ  
КОНСТРУКЦИЯ

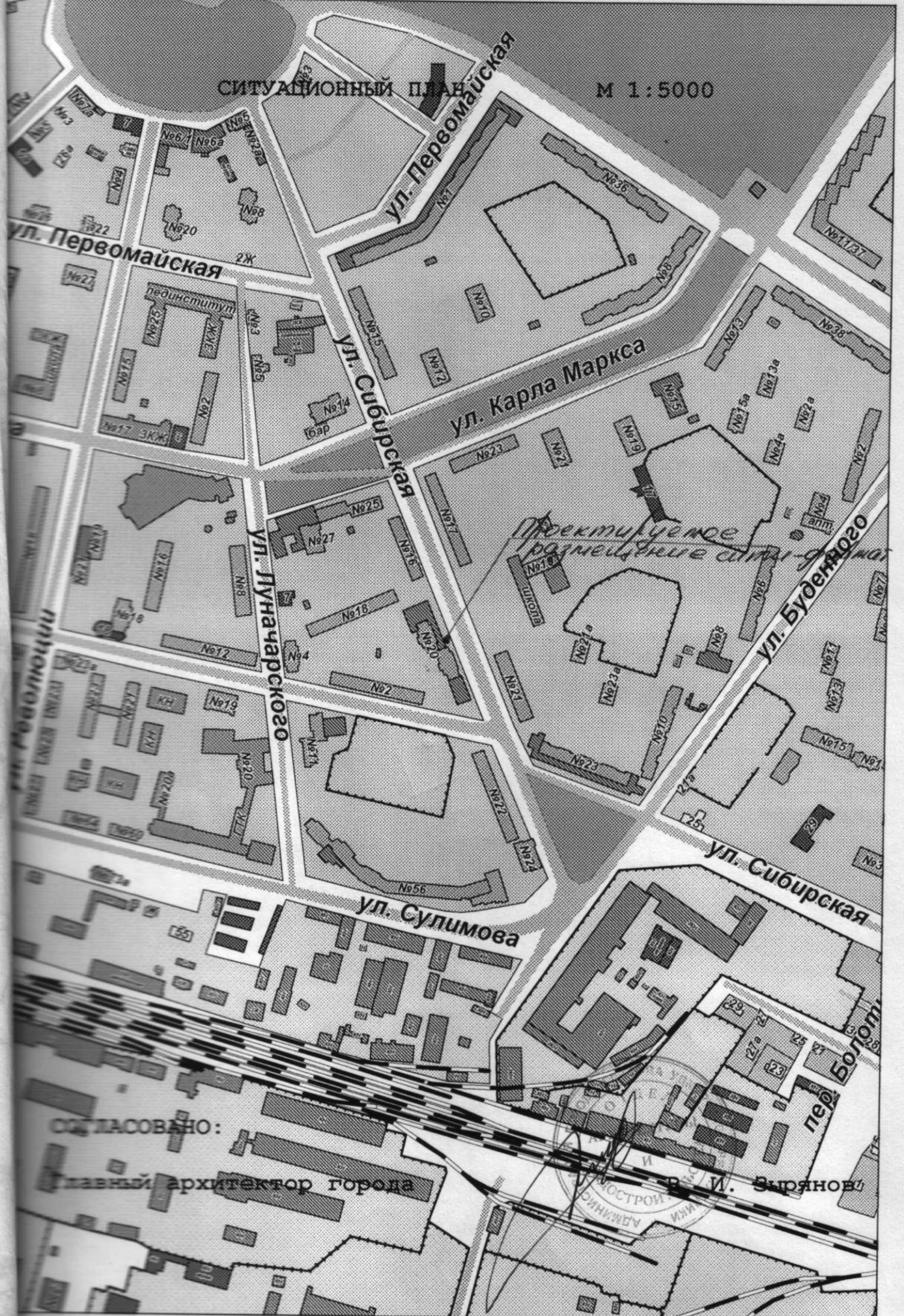
магазин

Администрация г. Газово  
Согласовано  
Гл. архитектор г. Газово

1:500

Лист N





СОГЛАСОВАНО:

главный архитектор города

И. В. Зырянов